



SCS SOFTWARE



Wertschriftenverwaltung für **SAP Business One**

**best.value**

Verschiedene Banken, eine Vielzahl von Transaktionen  
und trotzdem übersichtlich

**Ihre Vorteile auf einen Blick**

- Wertschriftenverwaltung mit Direkt Verbuchung in SAP Business One
- Automatische Berechnung von Titel- und Devisengewinn während der Verbuchung
- Renditenberechnung nach Tagen gewichtet (time weighted)
- Export der Daten ins Excel für Experten
- Import von Börsenkursen und Swift Transaktionen (optional)

**Geeignet für die Verwaltung von Wertschriftendepots durch Treuhänder, Finanz- und Holdinggesellschaften, Vermögensverwalter und Grossanleger.**

**best.value** bietet professionellen Vermögensverwaltern, Treuhändern und Pensionskassen-Verwaltern die Möglichkeit, ihre Auswertungen einheitlich, professionell und fehlerlos zu präsentieren. Bei der Entwicklung der Software wurde besondere Beachtung der einfachen Handhabung und der weitgehend automatisierten Transaktionserfassung geschenkt.

**Pluspunkte von best.value**

- Alle Börsentransaktionen können dank einem automatisierten Verfahren einfach und schnell erfasst werden.
- Nebst den üblichen Transaktionen wie Kauf, Verkauf, Coupon und Dividendenbuchungen, Spot und Termingeschäfte, Treuhandanlagen und Callgelder können auch Derivate erfasst werden.
- Weitere Komponenten wie Darlehen, Liegenschaften, Hypotheken usw. sind ohne spezielle Kenntnisse im Programm **best.value** zu verwalten.

**best.value** spart Zeit

Schon beim Verbuchen einzelner Transaktionen werden eine Reihe von weitreichenden Berechnungen erstellt. Berechnungen, die **best.value** auf Grund der zahlreichen Standard-Transaktionen bereits alle kennt, automatisch richtig durchführt und Ihnen damit viel Zeit spart.

Zur Verbuchung in **externe Finanzbuchhaltungssysteme** werden übersichtliche Journale ausgedruckt, welche ein Erfassen mit geringem Zeitaufwand ermöglichen.

Das Verbuchen in die Finanzbuchhaltung von **SAP Business One** wird mit Hilfe von **Kontierungsvorgaben** einmal festgelegt und läuft ab diesem Zeitpunkt immer automatisch richtig.

**Jedem das Seine****Für den Vermögensverwalter**

- Individuelle Auswertungen nach Kunde und Kundengruppe
- Detaillierte Analyse der Performance
- Grössere private Vermögen

**Für den Treuhänder**

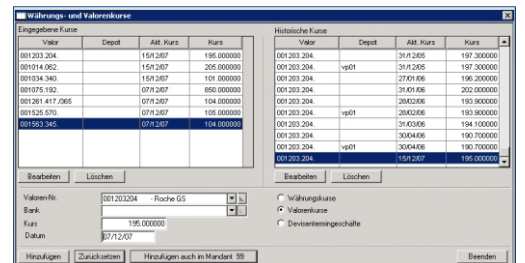
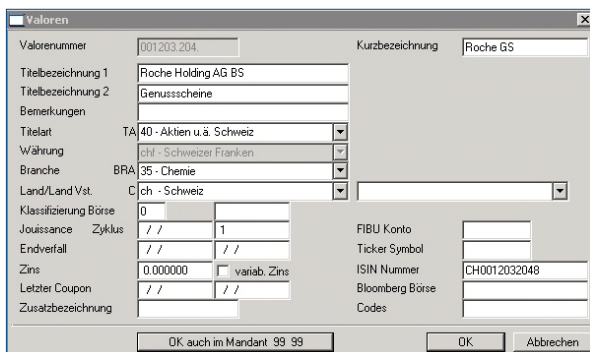
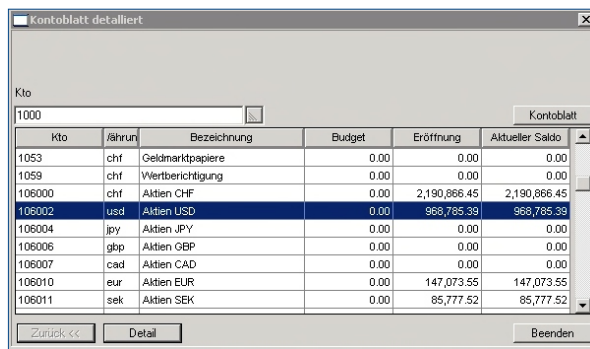
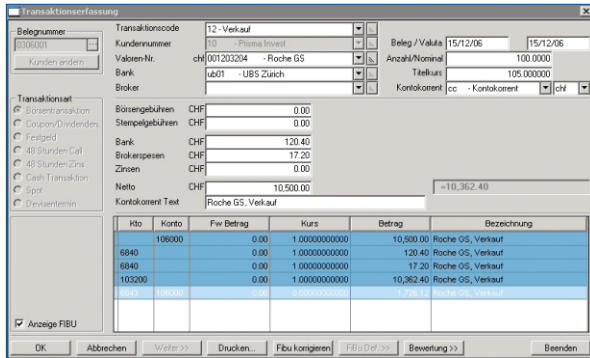
- Automatisierte, vereinheitlichte Erfassungen
- Automatische Führung der integrierten Finanzbuchhaltungskonten
- einheitliche Darstellung der Depotauszüge und Bewertungen
- Individuelle Ergänzungen durch Experten in Excel

**Für Finanz-, Holdinggesellschaften und große Anleger**

- Konsolidierte Performance aller Gesellschaften und Depotstellen
- Detaillierte Aufstellung aller Erfolgsrelevanten Faktoren
- Führung der Depotbestände in der gewünschten Währung

### Eine ganz flexible Lösung

**best.value** lässt dem Anwender die Wahl und kann mit oder ohne Finanzbuchhaltung betrieben werden. Die automatische Verbuchung in **SAP Business One** ist integriert.



### Funktionskatalog von **best.value**

#### Clever

- Prüfung auf Richtigkeit bei der Erfassung und Verbuchung
- Beim Einsatz einer anderen Finanzbuchhaltung, stellt das Programm die Fibu-Daten in Form von Buchungsjournalen zur Verfügung.
- Automatische Umbuchung von einem Depot ins andere
- Automatische Umrechnung und Verbuchung der Titelwährung in die Basiswährung der Fibu
- Auslagerung der Daten in historische Zeitperioden
- Performance Berechnung auch gegenüber dem Einstandspreis

#### Praktisch

- Die Kontierung für die Fibu erfolgt auf Transaktionsebene.
- Sofortige Auskunftsbereitschaft nach Kunde, nach Titel oder nach Bank
- Individuelle Wertangleichungen (Wertberichtigung)
- Schnittstelle zur elektronischen Datenlieferung der Banken für Transaktionen (optional)
- Globale Valorenliste mit Informationen der einzelnen Titel über alle Mandanten

#### Vielseitig

- Mandantenfähig, unbegrenzte Anzahl Depots pro Mandant
- Vermögen eines Mandanten kann über verschiedene Depots verteilt und ausgewertet werden
- Mandanten können in beliebiger Basiswährung geführt werden
- Konsolidierung verschiedener Kunden
- Abfrage der Titelbestände pro Depot oder über alle Depots und über alle Kunden
- Gewinnausweis auf jeder einzelnen Transaktion, unterteilt nach Kurs-/Währungsgewinn
- Swiss GAAP FER 26

#### Unlimitiert

- Handelswährungen pro Valoren und Geschäftsfall sind nicht begrenzt
- Verganheitswerte auch über 10 Jahre
- Hohe Revisionsicherheit

### Bezugsquellen

**best.value** (Version Business One) wird ausschliesslich über **SAP Business One** Partner vertrieben.

### Personalisierte Online-Präsentation

Um an einer unverbindlichen Präsentation von **best.value** teilzunehmen, vereinbaren Sie einen Termin bei Ihrem **SAP Business One** Partner oder direkt über die Nummer **044 500 28 58**. Wir zeigen Ihnen das Programm über das Internet.

### Schulung und Implementierung durch den Hersteller

In einem Startup Package von insgesamt 10 Stunden erhalten Sie eine personalisierte Online-Schulung. Während dieser Online Einführung nehmen Sie, gemeinsam mit dem Instruktor der SCS, die Parametrisierung Ihrer Daten vor. Nach Abschluss der Schulung sind Sie betriebsbereit.

### Wartung und Support/Servicevertrag

Die Supportfachpersonen der SCS sind zum grössten Teil in der Entwicklung tätig und kennen **best.value** in- und auswendig. Nebst der Programmwartung kann nach Ihren Bedürfnissen ein Basis oder Business Support abonniert werden.

Nachfolgebetriebssysteme von Windows XP wie auch alle amtlichen Vorschriften sind in den jährlichen Programm Anpassungen berücksichtigt und werden im Rahmen des Wartungsvertrags geliefert.

### Wer kann einen Basis- oder Business Supportvertrag abschliessen?

Alle Anwender von **best.value** (Version SAP Business One) können einen Supportvertrag abschliessen, vorausgesetzt, ein Mitarbeiter des Lizenznehmers hat an einer interaktiven Ausbildung der SCS teilgenommen.



Preise

## **best.value** **SAP Business One**

Netzwerkversion  
Fr. 18'200.--

Wartung

Fr. 3'276.--/jährl.



**SCS SOFTWARE**



Ihr **SAP Business One** Partner: